

intellior.ag

Think Big Start Small

Aeneis – die universelle BPM-Profi-Software für
erfolgreiches Geschäftsprozessmanagement

aeneis

Prozesse einfach besser

Aeneis ist das seit vielen Jahren mit höchsten Preisen ausgezeichnete BPM-Profi-Tool!

Wer künftig flexibel, schnell und wirtschaftlich am Markt agieren will, muss seine Prozesse beherrschen. Unternehmen brauchen dazu Geschäftsprozessmanagement – sowohl hochkarätiges BPM-Know-how als auch ein BPM-Tool, das auch rasch wachsenden Ansprüchen gerecht wird. Nach annähernd 20 erfolgreichen Jahren am Markt ist Aeneis heute eine der führenden BPM-Softwarelösungen, die seit Jahren höchste Preise gewinnt und Auszeichnungen erhält.



„... hinsichtlich Innovationsgrad und konkretem Nutzen als das mustergültigste Prozessmanagement-Projekt ausgezeichnet ...“

2010 Process Solution Award: 1. Preis

Die Gesellschaft für Organisation hat im Rahmen der größten Tagung für BPM-Softwarelösungen im deutschsprachigen Raum den 1. Preis ihres Process Solution Awards an die intellior AG und die Interpane Glasindustrie AG verliehen. Das gemeinsame Projekt „Prozessmodellierung und Entwicklung eines Workflowmanagementsystems“ wurde hinsichtlich Innovationsgrad und konkretem Nutzen als das mustergültigste Prozessmanagement-Projekt ausgezeichnet.

Die Intellior-Lösung mit Aeneis überzeugte die hochkarätig besetzte Jury in allen Punkten:

- Strategische Bedeutung des Projekts innerhalb des Unternehmens
- Konsequente Anwendung von Methoden des Business Process Managements
- Schaffung von Akzeptanz bei den Mitarbeitern
- Nachweisbarer ökonomischer und/oder qualitativer Nutzen des Projektergebnisses.

2011 Gewinn der 1. deutschen BPM-Meisterschaft

Die Aeneis-Anwenderin, Jennifer D'hom von der REWE Touristik GmbH in Köln, hat sich bei der ersten deutschen BPM-Meisterschaft gegenüber 200 anderen BPM-Experten als Sieger durchgesetzt.



2008 Marktstudie IAO zu BPM-Tools

Das Fraunhofer Institut für Arbeitswirtschaft und Organisation (IAO) lieferte nun wiederholt eine wissenschaftlich fundierte Bestätigung für die Vorzüge von Aeneis: „Aeneis basiert auf BPMN. Das Tutorial, die intuitive Bedienbarkeit und sinnvolle Vorkonfigurationen erleichtern den Einstieg, um rasch produktiv mit dem Werkzeug arbeiten zu können. Nicht zuletzt die offenen Schnittstellen und das einfache Erstellen individueller Sichten auf die Modellinformationen machen Aeneis flexibel, um eine Vielzahl an Einsatzszenarien erfolgreich meistern zu können.“



2006 Gesamtsieger im 1. BPM-Shootout-Event

Auf der BPM-Vision 2006, der führenden Messe für Prozessmanagement-Software, ist die intellior AG mit ihrem BPM-Tool Aeneis zum bundesweit ersten BPM-Shootout-Event angetreten und mit deutlichem Abstand Sieger geworden. Im direkten Live-Vergleich mit führenden BPM-Tools wurde Aeneis Gesamtsieger sowohl in der Jury-Wertung als auch im Votum des Fachpublikums.



2006 Process Award (GPard)

Die Gesellschaft für Prozess-Management vergab 2006 den begehrten Process Award (GPard) in der Kategorie „Geschäftsprozesse von Dienstleistungsunternehmen“ an das Landeskrankenhaus Klagenfurt. Das LKH bildet mit der Softwarelösung Aeneis unter anderem seine gesamte Aufbau- und Ablauforganisation ab.



2002 IAO + Computerwoche: „Allrounder“

Das Fraunhofer Institut für Arbeitswirtschaft und Organisation (IAO) führte gemeinsam mit der Fachzeitschrift Computerwoche eine evaluierende Marktstudie über aktuelle BPM-Tools durch. Fazit: „Die vielfältigen Einsatzmöglichkeiten machen Aeneis zu einem Allrounder unter den Modellierungswerkzeugen“.



2000 HTW Berlin: international Platz 1

Die Hochschule für Technik und Wirtschaft Berlin (HTW) prüfte in einer 2 Jahre andauernden Untersuchung insgesamt 170 GPO-Tools zur Modellierung, Analyse und Gestaltung von Organisationsstrukturen. Unter allen deutschen und internationalen Softwareprodukten setzte sich Aeneis als Sieger durch.

Wer Aeneis kennt, ist begeistert

Kunden und Partner sind voll des Lobes:

Weltweit „Best of 150“

„Im Rahmen der Einführung von Business Process Management bei der BASF SE und der globalen Prozessharmonisierung haben wir uns nach einem Vergleich von 150 BPM Tools wegen „Best usability (Quickest way to model processes)“ für Aeneis entschieden“
Erwin Passfall, BASF SE

Integrierte Gesamtsicht informiert umfassend

„Wir suchten eine BPM-Lösung, in der wir alle unternehmensrelevanten Sachverhalte - wie ISO-Normen, Compliance & Risk Management, Dokumentationen und IT-Systeme - mit den Geschäftsprozessen und Strukturen modellieren und verknüpfen können. Aeneis ermöglicht mit seinem BPM-Portal überdies eine integrierte Gesamtsicht, in der sämtliche Fragestellungen im Intranet umfassend und zentral beantwortet werden.“
Ulrich Frank, Diehl Controls

Hervorragende Projektergebnisse

„Bei der Tool-Evaluierung für unsere anspruchsvollen Kunden haben wir uns für Aeneis entschieden. Dieses BPM-Tool ist in der Praxis einfach zu handeln, erzielt hervorragende Projektergebnisse und trägt zur verständlichen Vermittlung unserer Geschäftsprozessmanagement-Beratung bei.“
Ralph Karl Weber, STERIA Schweiz AG

Funktional am umfangreichsten

„Für die Realisierung einer bidirektionalen Schnittstelle mit unserer Prozesskostenrechnungslösung ‚Prozessmanager X‘ haben wir Aeneis gewählt, weil es äußerst flexible und funktional am umfangreichsten ist.“
Gerrit von der Hardt, HORVÁTH & PARTNERS

„Aeneis bietet uns neue Perspektiven und erleichtert die Arbeit erheblich“

QMB, mittelständisches Maschinenbauunternehmen

„Kompaktes Tool, das die richtigen Funktionalitäten besitzt.“

Geschäftsführer, KMU

„Der Einsatz von Aeneis sichert unser erfolgreiches Bestehen der Herausforderungen der Zukunft.“

Leiter Organisation, Versicherungskonzern

„Ausgezeichnetes Instrument für Ablaufdarstellung und Handbuch-Erstellung.“

Consultant, Unternehmensberatung

„Einfache Bedienung und professionelle Darstellung der Ergebnisse, das ideale Einsatzmittel.“

Leiter EDV/Organisation, produzierendes Gewerbe

„Aeneis ist für uns ein absoluter Glücksgriff.“

Leiter Organisation/QMB, mittelständisches Textilunternehmen

„Es gibt kein besseres BPM-Tool wie Aeneis“

Geschäftsführer, internationaler Automobilzulieferer

Experten geben Bestnoten:

Herausragendes Tool

„Die BPMN nimmt eine Schlüsselrolle für die Geschäftsprozessmodellierung in der Praxis ein. Und Aeneis ist durch seine umfassenden Gestaltungs- und Integrationsmöglichkeiten ein herausragendes Tool für die Unternehmensoptimierung.“

Frank Morelli – Professor für Wirtschaftsinformatik. Kompetenzfeld Business Process Management. Autor zahlreicher Publikationen zu IT und Organisation. Mitarbeit im „Schriftlicher Management-Lehrgang“.

Führendes Tool

„Aeneis hat sich in zwei Jahrzehnten Marktpräsenz vom Geheimtipp zum führenden BPM-Tool entwickelt.“

Sven Schnägelberger – BPM-Analyst, Gründungsgesellschafter und Geschäftsführer der BPM-Akademie GmbH. Gründer und Organisator des BPM-Clubs.

Meist in der Spitzengruppe

„Wenn es darum geht, ein durchgängiges Prozessmanagement aufzubauen, landet Aeneis bei der Auswahl eines geeigneten BPM-Tools meist in der Spitzengruppe.“

Thomas Allweyer – Professor für Unternehmensmodellierung, Autor zahlreicher Bücher zum Thema Geschäftsprozessmanagement und BPMN sowie Verfasser zahlreicher Fachartikel.

Fachpresse zollt Respekt:

„Auffallend ist das ausgezeichnete Preis/Leistungs-Verhältnis.“
Zeitschrift zfo, Tool-Vergleich

„Differenziert sich vor allem auch gegenüber schon länger am Markt befindlichen Tools. Die umfangreichen Features konnten sehr eindrucksvoll gezeigt werden.“
BdU-Depesche

„Prozessorganisation per Mausclick.“
Zeitschrift BUSY-Kommunikationsmagazin

„Ein Tool zur umfassenden Organisationsgestaltung mit einer einheitlichen Modellierungssprache.“
Zeitschrift zfo, PC-Tools für Organisatoren

„Nur wenige BPM-Tools können flexibel Aktivitäten detaillieren. Gerade bei komplexen Geschäftsprozessen ist diese Funktionalität entscheidend.“
VB-Magazin für Management, Organisation und Einrichtung.

„Die vielfältigen Einsatzmöglichkeiten machen Aeneis zu einem Allrounder unter den Modellierungswerkzeugen.“
FhG-IAO, Marktstudie BPM-Tools

Aeneis ist bei über 1.000 Unternehmen erfolgreich im Einsatz:



Wie sieht das ideale BPM-Tool für Sie aus?

Stehen Sie mit Ihrem Geschäftsprozessmanagement noch am Anfang oder verfügt Ihr Unternehmen bereits über Erfahrung? Haben Sie Prozesse bislang mit einfacher Office-Software dokumentiert oder mit einem datenbankbasierenden BPM-Tool gemanagt? Welche Ziele verfolgen Sie kurz-, mittel- und langfristig? Erfahrungsgemäß stellen die Anwender ganz unterschiedliche Anforderungen, wie das für Sie optimale BPM-Tool aussehen soll.



In welchen der folgenden Wünsche und Anforderungen finden Sie sich wieder?

1 „Es soll so einfach sein wie ein Tool für Zeichnen und Malen.“

Tools zum Zeichnen sind billig und recht beliebt, weil man mit ihnen Prozesse ganz intuitiv abbilden kann. Aber die Ergebnisse sind meist nicht datenbankbasiert und können nicht beliebig weiter bearbeitet oder analysiert werden. Das macht diese Vorgehensweise absolut unwirtschaftlich.

Trotzdem wünschen sich die Mitarbeiter ein intuitiv bedienbares Werkzeug – eines, das in seiner „Handhabbarkeit“ sogar noch weiter geht als die allseits bekannten Mal-Tools. Bei denen sucht man nämlich vergeblich nach z.B. einem „automatischen Positionierungs-Modus“, ohne den man sich beim Modellierungen schon mal „verknoten“ kann ...

2 „Wir möchten anspruchsvolle Aufgaben meistern und trotzdem sofort loslegen.“

Einige große, datenbankbasierte Softwaresuiten für Geschäftsprozessmanagement bieten langfristig optimale Ausbaupotenziale. Oft müssen aber schon zu Anfang sämtliche Strukturen bekannt sein und entsprechend angelegt werden.

Viele Projekte scheitern dann an der Tatsache, dass man sich zu Beginn noch gar nicht aller gewünschten Strukturen bewusst ist oder nicht genügend Zeit hat, alle systembedingt notwendigen Details vorweg zu hinterlegen. Praktiker fordern daher ein Tool, mit dem man klein anfangen kann und trotzdem später nie an funktionale Grenzen stößt: jetzt und in Zukunft für jede Aufgabenstellung das notwendige Feature!

3 „Wir wollen eine flexible Standardsoftware, die maßgeschneidert ist und bleibt.“

Kein Unternehmen gleicht dem anderen. Wenn sich Software nicht an die individuelle Gegebenheiten und Anforderungen anpassen lässt, steigen Aufwände und Fehlerrisiken an und die Akzeptanz in der Belegschaft sinkt oder eine neue Aufgabenstellung kann nicht oder nur sehr erschwert

bewältigt werden. Der allgemeine Wunsch lautet: Die Software soll sich an das Unternehmen und dessen Aufgabenstellungen anpassen und nicht umgekehrt – und zwar release-übergreifend.

4 „Die Software soll wirtschaftlich sein und mit unseren Ansprüchen wachsen.“

Nicht nur ein überzeugendes Preis/Leistungs-Verhältnis, sondern auch granulare Modularität und stufenlose Skalierbarkeit sind gefragt: Heute nur die Funktionalitäten lizen-

zieren, die aktuell benötigt werden. Und bei Bedarf einfach um weitere Softwaremodule erweitern.

Alle Wünsche erfüllt Aeneis in vorbildlicher Weise – sehen Sie selbst ...

Aeneis ist das universelle BPM-Profi-Tool für alle Anforderungen

Aeneis gehört zum Intuitivsten und technologisch Innovativsten, das am Markt der BPM-Tools verfügbar ist. Die vielfach preisgekrönte Standardsoftware ist ein integriertes Werkzeug zur Unternehmensgestaltung und unterstützt in optimaler Weise die Modellierung, Publizierung sowie Analyse von Geschäftsprozessen, Strukturen und individuellen Aspekten. Aeneis bietet maßgeschneiderte Lösungspakete für jede BPM-Aufgabenstellung.



Pionier- und Spitzenleistungen

Als eines der ersten BPM-Tools wird Aeneis 1993 am Institut für Wirtschaftsinformatik der Universität Hannover konzeptioniert und bereits ab 1994 von einer Spin-Off-Company professionell weiterentwickelt und vermarktet. Bei der intellior AG sind die „geistigen Väter der ersten Stunde“ immer noch an Board und treiben gemeinsam mit langjährigen Führungskräften von Aeneis die Entwicklung stets weiter voran. Nach annähernd 20 erfolgreichen Jahren zählt Aeneis heute zu den führenden BPM-Tools – mit Top-Performance in allen Anforderungsbereichen:

1

Intuitiv bedienbar

- Prozessorganisation per Drag & Drop
- Stufenloser Zoom bis ins Detail
- Auch rein grafische Modellierung möglich
- Surfen durchs Unternehmen im BPM-Portal

2

Funktional mächtig

- Versionierung mit Freigabe-Workflow
- Prozesskostenrechnung und Variantenvergleich
- ERP- und Workflow-Schnittstellen, KVP
- Benutzer-/Rechtekonzept und Historisierung

Flexibel anpassbar

- Aufgabenorientierte Benutzeroberfläche
- Erweiterung des Metamodelles
- Selbst definierte Auswertungen und Berichte
- Individuell gestaltete Shapes & Workflows

3

Wirtschaftlich attraktiv

- Modular mit Single/Multi-User-Lizenzstruktur
- Integration von Erweiterungen, zukunftssichere Technologien
- Günstiges Basismodul mit stufenloser Erweiterbarkeit

4

Bedienungsfreundlichkeit, Funktionalität, Flexibilität, Wirtschaftlichkeit - in jedem einzelnen dieser vier wesentlichen Anforderungsbereiche bietet Aeneis Höchstleistungen, die schon für sich alleine bemerkenswert sind. Indem Aeneis dieses höchste Niveau gleichzeitig in allen vier Bereichen erzielt, schafft es die eigentlich unmögliche „Quadratur des Kreises“. Wie das im Detail aussieht und wie Sie davon profitieren, lesen Sie auf den nächsten vier Doppelseiten.

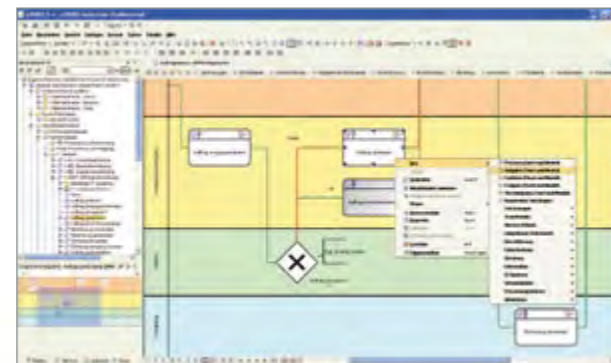
1. Intuitiv bedienbar: Aeneis „denkt“ so wie Sie

Um dauerhaft erfolgreich zu sein, darf Geschäftsprozessmanagement nicht nur ein gut gemeinter Vorsatz bleiben oder in der Schublade enden. Es muss von allen Mitarbeitern getragen werden – vom Mitarbeiter über den Modellierer bis zur Unternehmensleitung. Grundvoraussetzung dafür sind die intuitive, schnell erlernbare und komfortable Bedienbarkeit sowie die Möglichkeit der attraktiven, individuell anpassbaren Publikation in Web und Print. Aeneis besticht durch exzellente Bedienerfreundlichkeit, viele attraktive Publikationsmöglichkeiten und effizienzsteigernde Features, die die Arbeit einfacher, übersichtlicher, fehlerfreier und angenehmer machen.



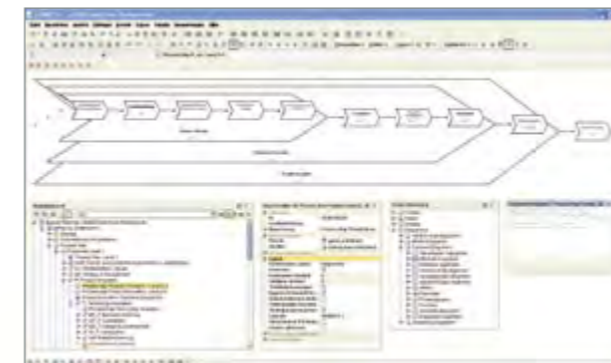
Freihanddiagramme mit Grafiken

Mit Aeneis ist auch eine rein grafische Modellierung möglich. Das heißt, Sie können „übergeordnet“ Ihre Prozesslandkarten „zeichnen“ oder so auch Hauptprozesse beschreiben. Sie können „sofort loslegen“ – sogar ohne vorheriges Anlegen der Objekte in der Modellübersicht und/oder ohne sofortige Zuordnung der Verantwortlichkeiten und weiterer Details. Selbstverständlich sind später jederzeit noch Verknüpfungen möglich, beispielsweise mit „darunter liegenden“ Detail-Prozess-Diagrammen (z.B. als BPMN). So kombinieren Sie die Vorteile beider „Welten“: Zeichen-Tool und High-End-BPM-Tool. Sollten Sie bereits über eine Prozesslandkarte verfügen, so kann diese 1:1 in Aeneis nachgebildet werden und die weiteren Details lassen sich in einer logischen Standard-Prozess-visualisierungssprache ausmodellieren. Dabei steht Ihnen eine Symbolpalette mit BPMN 2.0 Elementen zur Verfügung.



Prozessorganisation per Drag & Drop

Sämtliche Elemente des Unternehmensmodells können per Drag & Drop modelliert werden. So lassen sich z.B. Aufgaben, Organisationseinheiten oder Formulare von der Modellübersicht in die Zeichnungssicht eines Prozessablaufes verschieben. Dabei erfolgt eine automatische Positionierung und logische Einordnung. Vergessen Sie also die Zeiten, in denen Sie mühsam Zeichenobjekte positionieren mussten oder diese an Verbinder verknötet haben. Dank der Diagramm-Navigation verlieren Sie auch nie den Überblick. Alle Elemente des Prozessablaufs – wie z.B. Ereignisse, Aktivitäten oder Verzweigungen – lassen sich auch per Kontextmenü oder Werkzeugleiste einfügen, anschließend einfach verschieben oder wieder löschen. Über Undo- und Redo-Funktionen können Arbeitsschritte jederzeit rückgängig gemacht oder wieder hergestellt werden. Eine Favoritenfunktion und eine Verlaufssicht erhöhen die Usability noch weiter.



Stufenloser Zoom bis ins Detail

Alles im Blick, alles im Griff dank stufenlosem Zoom. Jeder Haupt- oder Teilprozess, jede Aufgabe etc. im Gesamtzusammenhang – oder auch nur Teile davon – können durch weitere Objekte, beispielsweise wiederum Prozesse, Aufgaben oder Arbeitsschritte, beschrieben werden. Dabei sind beliebig granulare Verschachtelungen möglich. Je nach Erkenntnisinteresse können Sie jederzeit stufenlos in die Details reinzoomen, ohne den Gesamtzusammenhang zu verlieren. Diese Verknüpfungen gehen über die „Prozesswegweiser“ anderer Softwareprogramme hinaus. Es öffnen sich nämlich nicht „neue Fenster“, sondern die Details werden übersichtlich in den bestehenden Kontext eingebettet. Es besteht keine Gefahr mehr, dass Sie „den Wald vor lauter Bäumen nicht sehen“. Mit Aeneis behalten Sie stets den Überblick.



Surfen durchs Unternehmen im BPM-Portal

In diesem prozessorientierten Unternehmens-/Informationsportal haben alle Mitarbeiter eines Unternehmens zu jeder Zeit alle Sachverhalte und Zusammenhänge des Unternehmens transparent im Blick und sämtliche Abläufe und Regelungen im Griff. Das Aeneis-BPM-Portal publiziert die gewünschten Inhalte des Aeneis-Modells über HTML benutzerrechtsspezifisch, dynamisch, anpassbar, übersichtlich aufbereitet und attraktiv in Ihrem eigenen Firmen-CI. Das Wissen „was-warum-wozu-womit-wie läuft“ ist für jeden Ihrer Mitarbeiter nur einen Klick entfernt. Aus dieser intuitiven, selbsterklärenden Umgebung heraus kann der Mitarbeiter auch einen KVP-Prozess starten, so dass BPM „gelebt“ werden kann. Mit verschiedenen Web-Writer-Komponenten können die Mitarbeiter die Modell-Inhalte auch über das BPM-Portal bearbeiten.

2. Funktional mächtig: Aeneis ist eine BPM-Flaggschiff-Software

Für den nachhaltigen Erfolg Ihres Geschäftsprozessmanagements ist es entscheidend, dass Sie nicht irgendwann in eine Sackgasse geraten. Ihr BPM-Tool muss die nahtlose Erweiterungsoption auf die gesamte Bandbreite an BPM-Funktionalitäten enthalten. SAP-Synchronisation, Prozesskostenrechnung, Workflow-Schnittstellen, Versionierung, Referenzmodelle, Benutzer-/Berechtigungskonzept, Variantenvergleiche, Veränderungsmanagement/KVP – Aeneis erfüllt höchste Ansprüche auch in komplexen Aufgabenstellungen. Aeneis ist Ihr langfristig verlässlicher Begleiter und lässt Sie auch in Zukunft jede Projekt- bzw. Aufgabenstellung meistern.



Synchronisation mit Fremdsystemen

Die Daten, z.B. zu Ihrer Aufbauorganisation, liegen meist bereits in HR- oder ERP-Systemen vor. Aus diesen können die gewünschten Organisationsdaten mit Aeneis zunächst importiert und dann auf Wunsch laufend synchronisiert werden, übrigens auch als Teil-Datensätze oder getrennte Exporte aus verschiedenen Systemen. In der Aeneis-Synchronisationskomponente werden die Teile zusammengeführt, in das Unternehmensmodell übernommen und natürlich zusätzlich als Organigramm dargestellt. Das Layout wird automatisch und in Ihrem Corporate Design erstellt. Für alle synchronisierten Objekte lassen sich die Attribute beliebig erweitern. So werden die vorhandenen „Daten-/Tabellenfriedhöfe“ aus Drittsystemen automatisiert übertragen sowie ideal visualisiert und nutzbar gemacht – auch für die anschließende Prozessmodellierung.



Versionierung Freigabe, Historisierung

In Aeneis werden – nach entsprechender Aktivierung – alle Änderungen automatisch mitprotokolliert und versioniert. Sie können beliebig viele Versionen eines Objektes verwalten. Auf der Grundlage von jeweils aktuellen Arbeitskopien können Sie auch an beispielsweise der übernächsten Version arbeiten. Beim 3-stufigen Freigabeverfahren werden Sie vollständig unterstützt. Je nach Benutzerberechtigung wird dabei der Zugriff auf Objektebene oder für ganze Strukturen gesteuert. So können Sie z.B. festlegen, wer welche Objekte versionieren, prüfen oder freigeben darf. Informationen zu den Versionierungsschritten und die komplette Historie von versionierten Objekten können – auch im BPM-Portal – angezeigt werden. Mit Hilfe der Historisierung können Sie auf beliebige Modellzustände zurückspringen.



Mit Prozesskostenrechnung analysieren

Mit der leistungsfähigen Prozesskostenrechnung werden die Gesamtkosten des Unternehmens letztlich auf die Geschäftsprozesse verrechnet. Als Grundlage der Berechnung werden herangezogen: detaillierte Angaben zu Mengengerüsten (Kostentreiber) sowie deren Zuordnung zu den einzelnen Aufgaben/Prozessen, Angaben über die Bearbeitungsdauer auf der Aufgabenebene, Verfügbarkeiten sowie Kosten der beteiligten „Aufgabenträger“ (z.B. Organisationseinheiten). Die Berechnungen erfolgen zunächst auf der Kostenstelle selbst und liefern u.a. Aussagen zu den leistungsmengen-neutralen und -induzierten Kostenanteilen sowie zu den Auslastungsgraden z.B. von Organisationseinheiten. Auf Ebene der einzelnen Geschäftsprozesse liefert die Berechnung beispielsweise die Gesamtkosten des Prozesses und deren Verteilung über die beteiligten Kostenstellen/Aufgaben. Über so genannte „What-if-Analysen“ lassen sich gezielt verschiedene Szenarien analysieren und auf diese Weise Anhaltspunkte für Optimierungspotenziale aufzeigen.

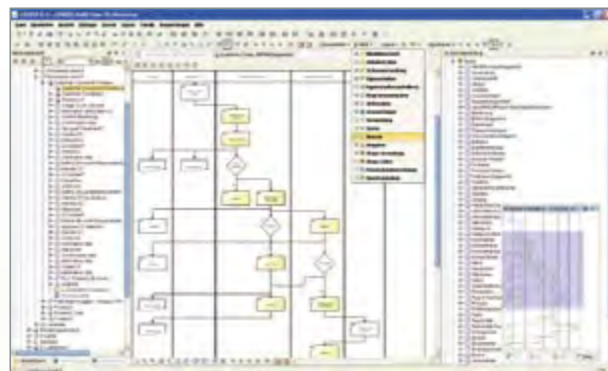


Mit Variantenvergleich und KVP optimieren

Vergleichen Sie Varianten und Versionen von Prozessen und deren Vorlagen bzw. Best Practises miteinander, um detaillierte Gegenüberstellungen aller Attribute oder der jeweiligen Visualisierungen zu erhalten. Sie erkennen auf einen Blick, wo die Varianten oder Versionen eines Geschäftsprozesse differieren, denn die Änderungen werden in der Grafik farblich markiert. Darüber hinaus besteht die Möglichkeit des Drill-Downs in jedes geänderte Modellobjekt mit einem genauen Ausweis, was sich geändert hat. Da in Aeneis nicht nur einzelne Diagramme Varianten haben, lässt sich auf diese Weise ein komplettes Referenzmodell z.B. für andere Länder oder Filialen aufbauen. Dabei können Sie an jedem beliebigen Punkt im Modell einsteigen und sehen, was in der Umsetzung geändert wurde. Mit dem KVP-Modul sammeln, organisieren und verwalten Sie auch Ihre Optimierungspotenziale.

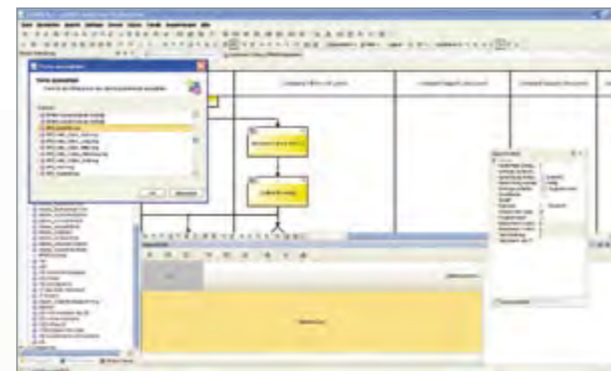
3. Flexibel anpassbar: Aeneis spricht die Sprache Ihres Unternehmens – jetzt und zukünftig

Gute Software presst Ihr Unternehmen nicht in Korsetts von Standardeinstellungen, sondern passt sich an Ihre CI-Vorgaben und Strukturen an. Aeneis geht hier entscheidende Schritte weiter und bietet individuelle Flexibilität auf allen Ebenen: Mitarbeiter können z.B. Auswertungen selbst definieren, Teams erhalten für ihre Anforderungen jeweils maßgeschneiderte Oberflächen und unternehmensweit lässt sich auch das Metamodell beliebig erweitern, z.B. um neue Normsysteme oder interne Regelungen. Mit Aeneis erhalten Sie eine gesamt-integrierte Arbeitsumgebung bei voller Release-Fähigkeit.



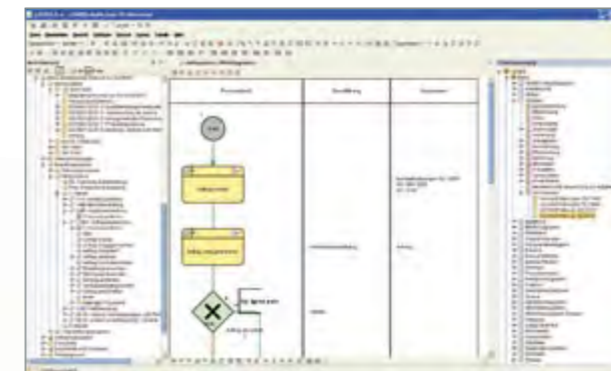
Aufgabenorientierte Oberfläche

Die Benutzeroberfläche von Aeneis unterscheidet sich deutlich von herkömmlichen Oberflächen. Denn Aeneis verfolgt das Prinzip der flachen Oberfläche. Alle Bestandteile, ob Sichten oder Diagramme, lassen sich ein- und ausblenden und können ihre Position verändern. Die gewünschten Informationen sind dabei gleichzeitig auf der Oberfläche sichtbar; das parallele Öffnen zahlreicher Dialogfenster entfällt somit. Der Anwender kann sich seine Arbeitsfläche entsprechend seiner jeweiligen Aufgabenstellung selbst zusammenstellen, indem er einzelne „Sichten“ beliebig positioniert und eine bestimmte Kombination als sogenannte „Perspektive“ abspeichert. So präsentiert sich Aeneis allen Benutzern, vom Modellierer bis zum Unternehmenslenker, mit jeweils individuell optimierten, aufgabenorientierten Oberflächen. Das macht die tägliche Arbeit einfacher, schneller, fehlerresistenter und für alle Beteiligten angenehmer.



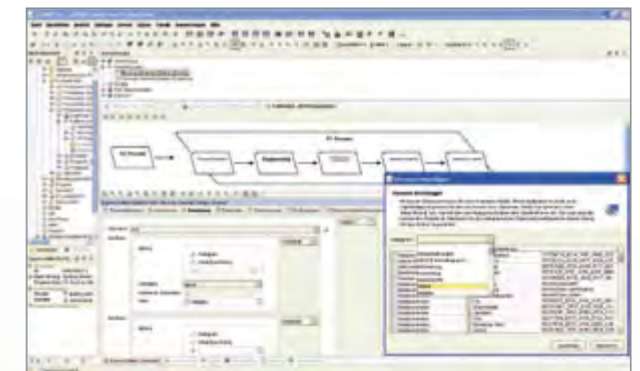
Individuell gestaltete Shapes & Workflows

Eine Software zur Unternehmensgestaltung sollte sich auch im Layout an Ihre Vorstellungen und Ihr Unternehmens-CI anpassen lassen. Mit Aeneis können Sie Ihre eigenen Shapes und auch einen „eigenen Look“ realisieren. Kreieren Sie mit dem integrierten Shape Editor neue Zeichenobjekt-Formen und erstellen Sie daraus mit Hilfe beliebiger Feldinhalte Ihre eigenen Objektvorlagen. In Form, Layout und Inhalt sind Ihnen keinerlei Grenzen gesetzt. Bilden Sie einfach Ihre grafischen und inhaltlichen Vorstellungen direkt in Aeneis ab und weisen Sie Ihre neuen Shapes den entsprechenden Aeneis-Objekten in den Prozess- und Strukturdiagrammen zu. Die integrierte Workflow-Komponente ermöglicht die Erstellung und Gestaltung von internen individuellen Workflows für das Prozessmanagement und für die allgemeine Arbeit mit Aeneis (Audit, Freigabe, Dokumente anlegen ...).



Erweiterung des Metamodelles

Durch flexible Anpassungsmöglichkeiten können Sie Ihre Projekte und Aufgabenstellungen 1:1 abbilden – jetzt und zukünftig. Denn das Modell lässt sich sowohl inhaltlich als auch logisch um beliebige neue Sachverhalte bzw. unternehmensspezifische Terminologien erweitern. Ergänzen Sie das Metamodell schon beim Projektstart beispielsweise um Normsysteme, Gesetze oder interne Regelungen und Ziele und verknüpfen diese neuen Aspekte inhaltlich logisch mit vorhandenen Kategorien wie „Mitarbeiter“, „Prozesse“ oder „Aufgaben“. Sie können das Metamodell aber auch nachträglich im weiteren Projektverlauf um neue Attribute bestehender Kategorien oder um komplett neue eigene Kategorien erweitern und diese mit bestehenden verbinden. Kurz: Sie können Ihre aktuellen Projekt- bzw. Aufgabenstellungen und auch zukünftige Themen in das Schema eingießen.



Abfragen, Auswertungen und Berichte

Aeneis stellt Ihnen eine leistungsfähige Abfragen-/Auswertungs- und Berichtskomponente zur Verfügung. Erstellen Sie damit intuitiv Abfragen und Auswertungen – auch mit grafischer Visualisierung. Sowohl die Definition als auch der Aufruf von Auswertungen bieten umfassende Freiheiten. Es ist beispielsweise möglich, die Abfragen objektunabhängig in die Menüleiste oder in ein bestimmtes Kontextmenü eines Objektes zu stellen bzw. den Aufruf sogar direkt in den Pdf- oder HTML-Bericht „einzuhängen“. Damit wird sowohl dem Aeneis-Modellierer als auch dem Berichtsempfänger ein mächtiges Instrument in die Hand gegeben, die Modellinhalte dynamisch abzufragen und darzustellen. Mit einem Druckberichtseditor erzeugen Sie einfach mächtige Berichte in verschiedenen Ausgabeformaten inklusive ODT, Word und PDF. Zur Layoutierung kann dabei einfach eine Vorlage aus Open Office per Drag & Drop übernommen werden.

4. Wirtschaftlich attraktiv: Aeneis ist und bleibt die in jeder Hinsicht kostenoptimierte Lösung

Intellior weiß, dass Geschäftsprozessmanagement unternehmenskritische Bedeutung hat und kontroverse Ansprüche erfüllen muss: BPM-Lösungen sollen zu geringen Kosten einen schnellen Einstieg ermöglichen, trotzdem nahtlos Schritt für Schritt bis zur „Vollausstattung“ erweiterbar sein und obendrein dank zukunftsorientierter Technologien langfristig alle Optionen sichern – also die Investitionen verlässlich schützen. Mit Aeneis, der universellen BPM-Software, genießen Sie genau diese granulare Modularität und stufenlose Skalierbarkeit auf höchstem technologischem Niveau.



Modulare Lösung, die mitwächst

Dank modularem Aufbau können Sie sich Ihre Aeneis-Lösung ganz individuell zusammenstellen. Kostenoptimiert wählen Sie zunächst genau die Funktionalitäten, die Sie derzeit benötigen. Sobald Ihre Anforderungen steigen, können Sie Ihre Aeneis-Lösung gezielt erweitern.

Ideal abgestufte Produktlinien erfüllen die Ansprüche aller Anwenderkreise vom „BPM-/GPM-Einsteiger mit simplen Visualisierungswünschen“ bis hin zum „BPM-/GPM-Beratungs-Profi mit höchsten Ansprüchen für komplexe Aufgabenstellungen“. Hier einige Beispiele von Basis- und Zusatzkomponenten aus den wichtigsten Funktionalitäten:

- **Konfigurieren:** Shape Editor, Metamodell, Druck- und HTML-Berichtseditor
- **Importieren:** Schnittstelle SAP, Schnittstelle SAP SolutionManager, Synchronisation/Aufbauorganisation
- **Modellieren:** Grafischer Modellierungs-Client mit Drag n'Drop, Unternehmensgestaltung
- **Analysieren/Optimieren:** Prozesskostenrechnung, Variantenmanagement, KVP
- **Publizieren:** BPM-Portal statisch und dynamisch, PDF/Word
- **Exportieren:** Workflow-Schnittstelle, BPMN 2.0, Excel-Export



Zukunftssichere Technologien

Neueste Standards und technologische Errungenschaften haben wir in einer Best-of-Breed-Lösung vereint.

- Alle gängigen Betriebssysteme
Windows (XP Professional SP1 oder höher, Vista, 7), Debian Linux 5.0, Ubuntu Linux 8.04LTS, MacOS X 10.7 (PowerPC, Intel)
- SQL-Datenbank-Anbindung
Hypersonic SQLDB (integriert; Server)*; Oracle Database 9i, 10g, 11g (Windows, Linux), Microsoft SQL-Server 2008, 2005, Max DB 7.6 (Windows, Linux), DB2 UDB 8.2 (Windows, Linux, iSeries)
- 100% Java-Modellierung
Anpassungen und Anbindungen über Java-API
- Die Modellierung orientiert sich am internationalen Notations-Standard BPMN 2.0 (Business Process Model and Notation) mit skalierbaren Vektor-Grafiken
- XML-, BPMN 2.0, Webservice-, API-, MS-Excel- sowie weitere Schnittstellen zum Austausch von (Teil-) Modellen/ Daten

Aeneis-Einführung leicht gemacht: Ordern Sie Projekterfahrung und BPM-Know-how gleich mit

Wer sein Geschäftsprozessmanagement zum Erfolg führen will, braucht beides: ein leistungsstarkes BPM-Tool und hochkarätige BPM-Kompetenz. Fehlen Know-how und Erfahrung, scheitern die Projekte meist früher oder später. Deshalb bietet Intellior zu seinem BPM-Tool Aeneis auch Brainware, das erfolgsorientierte BPM-Consulting. Wir unterstützen Sie mit maßgeschneiderten Beratungsleistungen. So können wir die erfolgreiche Einführung in Ihrem Unternehmen gewährleisten und beitragen, den Erfolg Ihrer BPM-Projekte nachhaltig abzusichern.



brainware

Das erfolgsorientierte BPM-Consulting

Erfolgreiche Einführung

Die Intellior Roadmap dient der initialen, nachhaltigen, effektiven, aber auch schnellst möglichen Einführung von Aeneis und dem BPM-Portal in Ihrem Unternehmen. Sie ist das Ergebnis unserer jahrelangen Erfahrung mit den unterschiedlichsten Aufgabenstellungen.

Mit ihren modularen, fein aufeinander abgestimmten Schritten beschreibt die Intellior Roadmap einen bewährten Weg, wie Sie Aeneis und das Aeneis-BPM-Portal nachhaltig erfolgreich in Ihrem Unternehmen einführen.



Zusätzlicher Investitionsschutz

Brainware ist unser ganzheitliches Consulting-Konzept, das ein modulares System hochkarätiger BPM-Beratungsleistungen umfasst. Damit wird das komplexe Thema Geschäftsprozessmanagement beherrschbar. Gemeinsam mit Ihnen erstellen wir das für Ihre Anforderungen optimierte Vorgehen und setzen dabei unsere Brainware jederzeit flexibel und gezielt ein.

Bei Intellior haben Sie spezialisierte Ansprechpartner für alle Bereiche: allgemeines BPM-Consulting, Einsatz unseres BPM-Tools Aeneis, technische Fragen zur Software-Implementierung sowie Training im Modellieren, Analysieren, Optimieren und Publizieren von Geschäftsprozessen.

So können Sie sicher sein, dass die Softwarelösung Aeneis in Ihrem Unternehmen den vollen Nutzen entfaltet – für aktuelle und zukünftige Aufgabenstellungen rund um Ihr Geschäftsprozessmanagement.



Brainware: BPM-Expertise on demand

1. Bedarfsgerecht-maßgeschneidert

- Consulting follows Company
- Für BPM-Herausforderungen aller Unternehmensbereiche
- Projektleitung – Beratung – Coaching – Training

2. Ganzheitlich-nachhaltig

- Consulting über den gesamten Business Process Lifecycle
- Berücksichtigung von „Mensch – Organisation – Technik“
- Von BPM-Vision bis zur kontinuierlichen Verbesserung

3. Kompetent-erfolgsbewährt

- Bewährte und erfolgsorientierte Umsetzungsbegleitung
- BPM-Know-how und BPM-Software aus einer Hand
- Langjährige Praxiserfahrung in Projekten

4. Pragmatisch-ergebnisorientiert

- Schnörkelloses Vorgehen für rasche Erfolge
- Sicherung der langfristigen Wirksamkeit
- Hilfe zur Selbsthilfe zur Verankerung von BPM

Think big: Wo wollen Sie beginnen, um Ihr Unternehmen noch erfolgreicher zu machen?

Besonders erfolgreich werden meist die Unternehmen, die vormalige Schwächen in neue Stärken verwandeln. Geschäftsprozessmanagement bietet dazu die besten Chancen. Wie sieht die Idealform Ihres Unternehmens aus? Begnügen Sie sich nicht mit der Behebung bisheriger Schwächen, sondern formulieren Sie ehrgeizige Ziele und gehen Sie zunächst Ihre drängendsten Brennpunkte an. Sie werden staunen, welche Dynamik sich entfalten kann und auch andere Unternehmensbereiche erfasst.



Aeneis ist für alle unternehmerischen Herausforderungen im Geschäftsprozessmanagement hervorragend geeignet. Typische Aeneis-Anwendungsszenarien sind hierbei:

Organisation

- Prozesstransparenz und -verständnis verbessern
- Aufbau von Prozess- und Organisationsportalen
- Wettbewerbsfähigkeit der Prozesse erhöhen
- Standardisierung/ Harmonisierung von Geschäftsprozessen (Etablierung von Best-Practise)

Unternehmensentwicklung

- Prozessmanagement einführen,
- Unternehmensprozesse auf Unternehmensstrategie und Kunden ausrichten
- Risikomanagementsystem aufbauen und nachweisen

QM und Compliance

- Managementsysteme prozessorientiert integrieren
- Prozessorientiertes QM-UM-,etc.- Systeme aufbauen und nachweisen (Umstellung auf papierloses System)
- Erfüllung von Compliance-Anforderungen erreichen und nachweisen (IKS, RMS, SOX)

Informationstechnologie

- Auswahl/Entwicklung und Einführung von Software
- durch Geschäftsprozesse optimal unterstützen
- Prozessunterstützung / Business Alignment der IT verbessern
- Prozesse automatisieren

Controlling

- Transparenz über Prozesskostenrechnung schaffen
- Monitoren und Bewerten der Prozessperformance und der Schwachstellen (KPI's)

Strategisches Prozess-Management

- Prozesslandkarte / Prozessarchitektur entwickeln
- Strategische Prozessziele definieren
- Strategischen Prozess-Check durchführen

Prozess-Design

- Prozesse erheben und visualisieren
- Prozesse modellieren
- Prozesse analysieren
- Prozesse optimieren

Prozess-Implementierung

- Prozessreleases managen
- Prozesse publizieren
- Prozessimplementierung und -einführung vorbereiten

Prozess-Controlling

- Prozessleistungsmessung konzipieren
- Prozessreporting aufbauen
- Prozessreifegrade etablieren

KVP

- kontinuierliche Prozessverbesserung (KVP) etablieren
- Systematisches Maßnahmenmanagement etablieren
- Ideenmanagement einführen



Aeneis ist das universelle BPM-Profi-Tool mit welchem Sie das Thema BPM rundum beherrschen – damit sich der Nutzen von Geschäftsprozessmanagement in allen relevanten Aspekten des Business Process Lifecycles und bei allen Bereichs-Herausforderungen bei Ihnen voll entfalten kann.

IT Softwareauswahl Compliance Prozessportal
 Controlling KVP Risikomanagement Schlanke Dokumentation Organisation
 Prozesskostenrechnung Automatisierung QM Strategieumsetzung
 BPMN Prozessstandardisierung Unternehmensentwicklung Transparenz
 Change Management Prozessoptimierung

Start small: jetzt mit Intellior einfach loslegen!

Wenn man Geschäftsprozessmanagement-Aufgaben vor sich her schiebt, werden sie nur größer. Gehen Sie's besser gleich an – in kleinen Etappen Schritt für Schritt. Aeneis ist dazu das ideale BPM-Software-Tool. Und Brainware unterstützt Sie mit erfolgsorientiertem Consulting: Beratung, Training und Coaching nach einem Projektmanagement-orientierten Vorgehensmodell. Nutzen Sie unsere günstigen Einsteigerpakete und vielfältigen Kennenlernangebote.



Software Aeneis Basis-Einzelplatzlizenz

- Kostengünstiger Einstieg in die Welt des Profi-BPM-Tools
- Vollversion Single-User-Basis
 - Jederzeit in höhere Produktlinie aufrüstbar
 - Bis zur Multi-User-Professional erweiterbar
 - Mit umfangreichen Handbüchern
 - Inklusive Tutorium zum Selbststudium

990 €

Software Aeneis Standard-Mehrplatzlizenz

- Kostenoptimierter Einstieg in die Multi-User-Welt
- Vollversion Multi-User-Standard
 - Mehrere User können an einem Modell arbeiten (1 cc)
 - Info-Portal „Aeneis-BPM-Portal Single-User-Standard“
 - Zugriff auf Modellinhalte für alle Mitarbeiter
 - Jederzeit um Zusatzkomponenten erweiterbar

9.990 €

BPM-Starter-Paket „Aeneis & Brainware“

- Perfekter Einstieg in das Geschäftsprozessmanagement
- BPM-Tool „Aeneis Vollversion Single-User-Standard“
 - Info-Portal „Aeneis-BPM-Portal Single-User-Standard“
 - 2-tägige allgemeine Grundlagenschulung in Stuttgart
 - Projekt-Kick-Off als 1-tägiger Workshop in Ihrem Hause
 - Ausgezeichnetes Preis-/Leistungsverhältnis

3.990 €



Vereinbaren Sie einen Termin zur Live-Demo als Webinar und/oder vor Ort!

Sie sitzen bequem in Ihrem Büro und verfolgen per Web-Browser und Telefon, wie Ihnen ein Aeneis-Experte die Software vorführt. Gerne gehen wir auf Ihre Fragen ein und zeigen Ihnen genau die Funktionen, die für Sie besonders interessant sind. Vereinbaren Sie einen Termin für Ihre Live-Demo – kurzer Anruf genügt:

Infoline: 0700-intellior
0 7 0 0 - 4 6 8 3 5 5 4 6 7

(Anruf 0,12 Euro pro Minute aus dem Festnetz der Deutschen Telekom)

Lassen Sie sich detailliert informieren, beraten und begeistern!

Wir nehmen uns für Sie Zeit und stehen Ihnen mit Rat und Tat zur Seite. Selbstverständlich beantworten wir Ihnen alle Ihre Fragen rund um Aeneis und Brainware – entweder am Telefon oder bei Bedarf in Form eines kleinen Workshops. Auch bei der Installation der Software sind wir Ihnen gerne behilflich. Rufen Sie uns an, wir wollen Sie begeistern!

Telefon: +49. 711. 68 68 93 - 293

Testen Sie 30 Tage kostenfrei – einfach downloaden!

Kommen Sie zu einer ausführlichen Probefahrt mit Aeneis. Sie erhalten die komplette Software mit allen Funktionalitäten zum kostenlosen 30-Tage-Test. Die für Ihr Betriebssystem geeignete Einzelplatzversion der Software sowie einen Testlizenzschlüssel können Sie von unserer Website herunterladen.

www.intellior.ag/test

Nehmen Sie Kontakt mit uns auf – wir freuen uns auf Sie.

Geschäftsprozessmanagement-/ BPM-Lösungen für Ihren Erfolg

Die Intellior AG ist ein umfassender BPM-Lösungsanbieter für die verschiedensten Aufgabenstellungen rund um das Thema Geschäftsprozessmanagement. Seit rund 20 Jahren ist Aeneis, das vielfach ausgezeichnete, universelle BPM-Profi-Tool, bei mehr als 1.000 Unternehmen aller Branchen und Größenordnungen erfolgreich im Einsatz – vom Dax-Konzern über Mittelstandsunternehmen bis hin zum Kleinstbetrieb. Brainware ist das partnerschaftlich-lösungsorientiertes BPM-Consulting. Mit ganzheitlichem Ansatz, vielschichtiger Methodenkompetenz, pragmatischem Vorgehensmodell und langjähriger Projekterfahrung unterstützen wir unsere Kunden dabei, selbst komplexeste BPM-Herausforderungen souverän zu meistern. Durch Brainware und Aeneis ermöglichen wir unseren Kunden, die Vorteile konsequenten Geschäftsprozessmanagements optimal zu erschließen, dessen Nutzen dauerhaft zu entfalten und die erfolgreiche Unternehmenszukunft nachhaltig zu sichern.

Mit Intellior werden Prozesse einfach besser.

intellior.ag

intellior AG
Businesspark Stuttgart
Zettachring 12
70567 Stuttgart
DE

Fon: +49. 711. 68 68 93-0
Fax: +49. 711. 68 68 93-299

info@intellior.ag
www.intellior.ag
www.prozesse-einfach-besser.de



www.BPM-Tool.de